

Графическая работа 2.3

Графическая работа – оценочный материал, позволяющий оценить развитие ассоциативного мышления при слушании музыки.

Цель: оценивание результатов освоения учащимися 3х классов счёта две, три и четыре четверти, понятия тактовой черты и умения составлять элементарные ритмические рисунки путём графического изображения.

Графическая работа состоит из заданий, выполняемых в разных вариантах ритмических рисунков.

Рекомендации по оцениванию отдельных заданий и работы в целом

№	Планируемый результат	Задания	Кол-во заданий	Критерии оценивания и оценочные баллы	Уровень сложности
1.	Уметь составлять элементарные ритмические рисунки.	Просмотри нотную запись и продолжи ритмическую строчку в соответствующем размере.	3	2 балла за каждый правильно составленный рисунок. 1 балл за выполнение задания с некоторыми ошибками. Максимальное количество баллов за три задания 6.	<i>базовый</i>

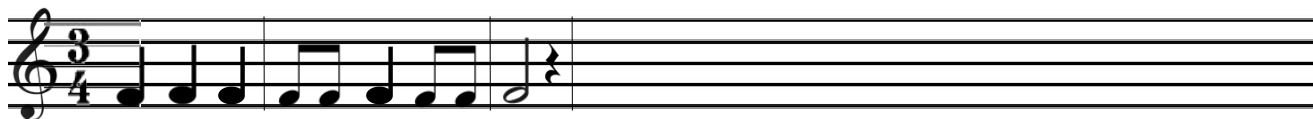
Задание графической работы.

Внимательно рассмотрите нотные строчки с ритмическим рисунком. Сочините свой ритмический рисунок, используя паузы, и запишите его, закончив строчку.

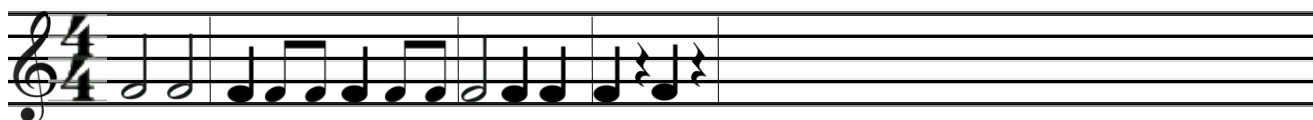
1.



2.



3.



Выполни самооценку работы:

Я справился с заданиями № _____

Испытываю затруднения в заданиях № _____

Было трудно. Мне нужна помощь в заданиях № _____

Инструкция по проведению работы.

Для проведения данной графической работы необходимо напомнить детям, какие бывают длительности и паузы. Для облегчения работы возможно перед выполнением задания прохлопать и просчитать предлагаемые ритмы.

Инструкция по проверке работ

По окончании работы предложить детям выполнить самооценку, что позволит учителю выявить основные затруднения при выполнении заданий и провести работу над ошибками. При подсчёте баллов необходимо учитывать большое разнообразие вариантов ответов, в связи с чем единого правильного варианта быть не может.

Оценка успешности выполнения заданий (в %)	Уровневая оценка знаний	Цифровая отметка.	Уровневая шкала
Менее 33,2 %	низкий уровень	2	Недостаточный
От 33,3*-55,5 %	средний уровень	3	Базовый
От 55,6 - 80 %	выше среднего	4	Повышенный
Свыше 80 %	высокий	5	Высокий

*33,3% от максимального балла за всю работу равно 50% от максимального балла за задания базового уровня сложности.